

שינויים

# במסלולי ההשקעה

כל מה שרצית לדעת

דואים את התמונה המלאה

# רפורמת המסלולים: פשוט, שקוף, ברור!

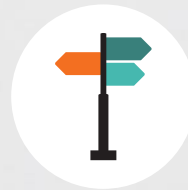
כדי להקל על החוסכים, משרד האוצר יצר כללים אחידים לקביעת שמות המסלולים ומדיניות ההשקעה התקנונית במסלולים השונים.



החל מתאריך ה-1.1.2016, בהוראת משרד האוצר, יכול כל חוסך בקופות גמל / קרנות פנסיה (למעט קרנות השתלמות) לחסוך במודל השקעות תלוי גיל.



המהלך יקל על החוסכים להתמצא במגוון הרחב של מסלולי ההשקעה המוצעים ע"י החברות השונות, וייצור אחידות ושקיפות.



מטרת השינוי הינה התאמת אופן ניהול ההשקעה של החיסכון הפנסיוני לגיל החוסך.



# כדאי וחשוב לדעת!

## מהו מודל השקעות תלוי גיל?

המודל מורכב משלושה מסלולים תלויי גיל.  
כל מסלול בעל אופי מדיניות השקעה המתאימה  
לגיל החוסכים מבחינת רמת הסיכון\*:



מסלול לבני  
60 ומעלה



מסלול לבני  
50 עד 60



מסלול לבני  
50 ומטה

### איך זה עובד?

כאשר עמית החוסך במודל מגיע לגיל המקסימלי במסלול,  
הוא יועבר באופן אוטומטי למסלול הבא המתאים לגילו.



לדוגמא: חוסך בן 48 שבחר לחסוך במסגרת המודל, ישוּיך למסלול לבני 50 ומטה.  
כאשר יעבור את גיל 50, הוא יועבר באופן אוטומטי למסלול לבני 50 עד 60  
וכן הלאה.

### מתי ניתן להצטרף למודל השקעות תלוי גיל?

החל מיום 1.1.2016



### האם חלה חובה להצטרף למודל השקעות תלוי גיל?

אין חובה להשתייך למודל תלוי גיל. כל חוסך יכול לבחור  
מסלול השקעה אחר מבין מגוון מסלולי ההשקעה הקיימים.



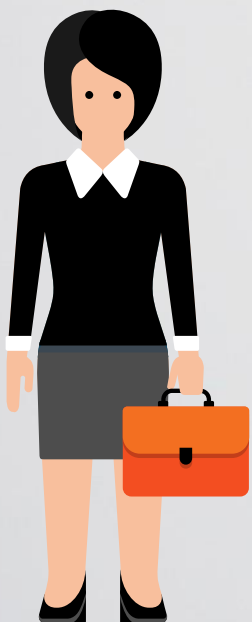
\*מתייחס לקופות גמל וקרנות פנסיה, ולא לקרנות השתלמות; אין באמור כדי להוות ייעוץ פנסיוני אישי המותאם למאפייני כל לקוח.

# קופות גמל

## איך השינוי ישפיע על לקוחות קיימים?

ללקוחות החוסכים במסלולים הבאים, משתנים שמות המסלולים הקיימים למסלולים תלויי גיל, וכן תעודכן מדיניות ההשקעה התקנונית:

השינוי יתבצע  
באופן אוטומטי  
החל מיום 1.1.2016



אלטשולר שחם גמל לבני 50 ומטה

אלטשולר שחם גמל גולד

אלטשולר שחם גמל לבני 50 עד 60

אלטשולר שחם גמל כללי

אלטשולר שחם גמל לבני 60 ומעלה

אלטשולר שחם גמל להיט קלאסי

לקוחות הקיימים במסלולים המפורטים לעיל, אינם משוייכים באופן אוטומטי למודל השקעות תלוי גיל, בהתאם לגילם, ולכן כספם ימשיך להתנהל במסלול בעל שם חדש, גם אם אינו תואם את גילם - עד אשר יבחרו אחרת.

אם לקוח קיים יהיה מעוניין להשתייך אוטומטית למסלול התואם את גילו במודל השקעות תלוי גיל, או לעבור למסלול אחר, עליו למלא טופס העברה בין מסלולים הניתן להורדה החל מה- 1.1.2016 מאתר

האינטרנט שכתובתו [www.as-invest.co.il](http://www.as-invest.co.il)



חשוב!

לצפיה במדיניות ההשקעה התקנונית לפני ואחרי השינוי >>

# קופות גמל

## איך השינוי ישפיע על לקוחות קיימים?

עבור לקוחות החוסכים במסלולים הבאים, ישתנה שם המסלול הקיים וכן תעודכן מדיניות ההשקעה התקנונית

השינוי יתבצע  
באופן אוטומטי  
החל מיום 1.1.2016



מסלול  
כשר

אלטשולר שחם גמל מניות	אלטשולר שחם גמל מניות
אלטשולר שחם גמל אג"ח ללא מניות	אלטשולר שחם גמל אג"ח
אלטשולר שחם גמל אג"ח ממשלות	אלטשולר שחם גמל אג"ח ממשלתי
אלטשולר שחם גמל כספי	אלטשולר שחם גמל כספית

לצפיה במדיניות ההשקעה התקנונית לפני ואחרי השינוי >>

# קרנות פנסיה איך השינוי ישפיע על לקוחות קיימים?

לקוחות החוסכים בקרנות הפנסיה ישויכו למודל השקעות תלוי גיל בהתאם לגילם:

השינוי יתבצע  
באופן אוטומטי  
במהלך חודש ינואר 2016



אלטשולר שחם פנסיה מקיפה / כללית לבני 50 ומטה

אלטשולר שחם פנסיה מקיפה / כללית לבני 50 עד 60

אלטשולר שחם פנסיה מקיפה / כללית לבני 60 ומעלה

אלטשולר שחם פנסיה מקיפה / כללית

מסלול כשר לעמיתי קרן הפנסיה המקיפה:  
"אלטשולר שחם פנסיה מקיפה"  
מסלול הלכה



חדש!

לצפייה במדיניות ההשקעה התקנונית לפני ואחרי השינוי >>

# קדנות השתלמות איך זה ישפיע עלי?

בקרנות השתלמות אין מסלולים תלויי גיל, אך שמות המסלולים משתנים וכן מדיניות ההשקעה התקנונית. להלן שם המסלול הקיים ושם המסלול החדש:

השינוי יתבצע  
באופן אוטומטי  
החל מיום 1.1.2016



מסלול  
כשר

אלטשולר שחם השתלמות מניות	אלטשולר שחם השתלמות מניות
אלטשולר שחם השתלמות אג"ח ללא מניות	אלטשולר שחם השתלמות אג"ח
אלטשולר שחם השתלמות אג"ח ממשלות	אלטשולר שחם השתלמות אג"ח ממשלתי
אלטשולר שחם השתלמות כספי	אלטשולר שחם השתלמות כספית
אלטשולר שחם השתלמות אג"ח עד 15% במניות	אלטשולר שחם השתלמות נירית קלאסי
אלטשולר שחם השתלמות השתלמות כללי ב'*	אלטשולר שחם השתלמות גולד
אלטשולר שחם השתלמות כללי	אלטשולר שחם השתלמות כללי

לצפיה במדיניות ההשקעה התקנונית לפני ואחרי השינוי >>



# פוליסות חסכון איך השינוי ישפיע על החוסכים?

בחלק מהמסלולים חל שינוי במדיניות ההשקעה:

השינוי יתבצע  
באופן אוטומטי  
החל מיום 1.1.2016



לא חל שינוי במדיניות ההשקעה

אלטשולר שחם מסלול כללי

חל שינוי במדיניות ההשקעה

אלטשולר שחם מסלול אג"ח ללא מניות

אלטשולר שחם מסלול אג"ח עד 15% במניות

אלטשולר שחם מסלול מניות

לצפייה במדיניות ההשקעה לפני ואחרי השינוי >>



## קופות גמל וקרנות פנסיה:

**אני נמצא היום במסלול אלטשולר שחם גמל להיט קלאסי / גמל כללי / גמל גולד. איזה שינוי חל עלי?**

שם המסלול משתנה לאחד המסלולים מותאמי גיל ומדיניות ההשקעה התקנונית משתנה.

יחד עם זאת, כעמית קיים, אינך משתייך למודל השקעה תלוי גיל. במידה והנך מעוניין שכספך ישויכו אוטומטית למסלול התואם את גילך על פי מודל השקעות תלוי גיל, באפשרותך למלא טופס העברה בין מסלולים ולהצטרף למודל.

**האם ניתן בכל עת לעבור מהמסלולים במודל השקעות תלוי גיל למסלול אחר?**

כן. ניתן לעבור בכל עת באמצעות טופס העברה בין מסלולים.

**האם עמית בגיל 40 יכול להצטרף למסלול תלוי גיל לבני 50-60?**

כן. עליך למלא טופס העברה בין מסלולים.

**האם עמית רשאי להישאר במסלול תלוי גיל שלא מתאים לגילו?**

כן ובתנאי שהודיע על כך.

**אני עמית בקרן הפנסיה המקיפה. איזה שינוי חל עלי?**

הנך משויך באופן אוטומטי לאחד מהמסלולים במודל השקעות תלוי גיל, בהתאם לגילך:

אלטשולר שחם פנסיה מקיפה מסלול לבני 50 ומטה / לבני 50 עד 60 / לבני 60 ומעלה.

במסגרת המודל, כאשר תגיע לגיל המקסימאלי במסלול תשוך באופן אוטומטי למסלול אחר במודל השקעות תלוי גיל המתאים לגילך.

## קרנות השתלמות:

**האם בקרן ההשתלמות קיים מודל השקעה תלוי גיל? לא.**

**אני נמצא במסלול א.ש. השתלמות גולד, איזה שינוי חל עלי?**

שם המסלול ישתנה ל"אלטשולר שחם השתלמות כללי ב", וכן מדיניות ההשקעות התקנונית תשתנה.

המסלול ייסגר להצטרפות עמיתים חדשים החל מיום 1.1.2016.

**אני עמית במסלול אלטשולר שחם השתלמות כללי, האם חל שינוי במסלול זה?**

לא. חל שינוי רק במדיניות ההשקעה התקנונית.

**אני עמית במסלול אלטשולר שחם השתלמות נירית קלאסי, איזה שינוי חל במסלול?**

שם המסלול משתנה ל"אלטשולר שחם השתלמות עד 15% במניות". מדיניות ההשקעות התקנונית תשתנה וכן החשיפה המקסימלית למניות תעלה מ-10% ל-15%.





# נשמח לעמוד לרשותך בכל שאלה

טלפון



**\*5054**

דוא"ל



**sherut@altshul.co.il**

אתר האינטרנט



**www.as-invest.co.il**