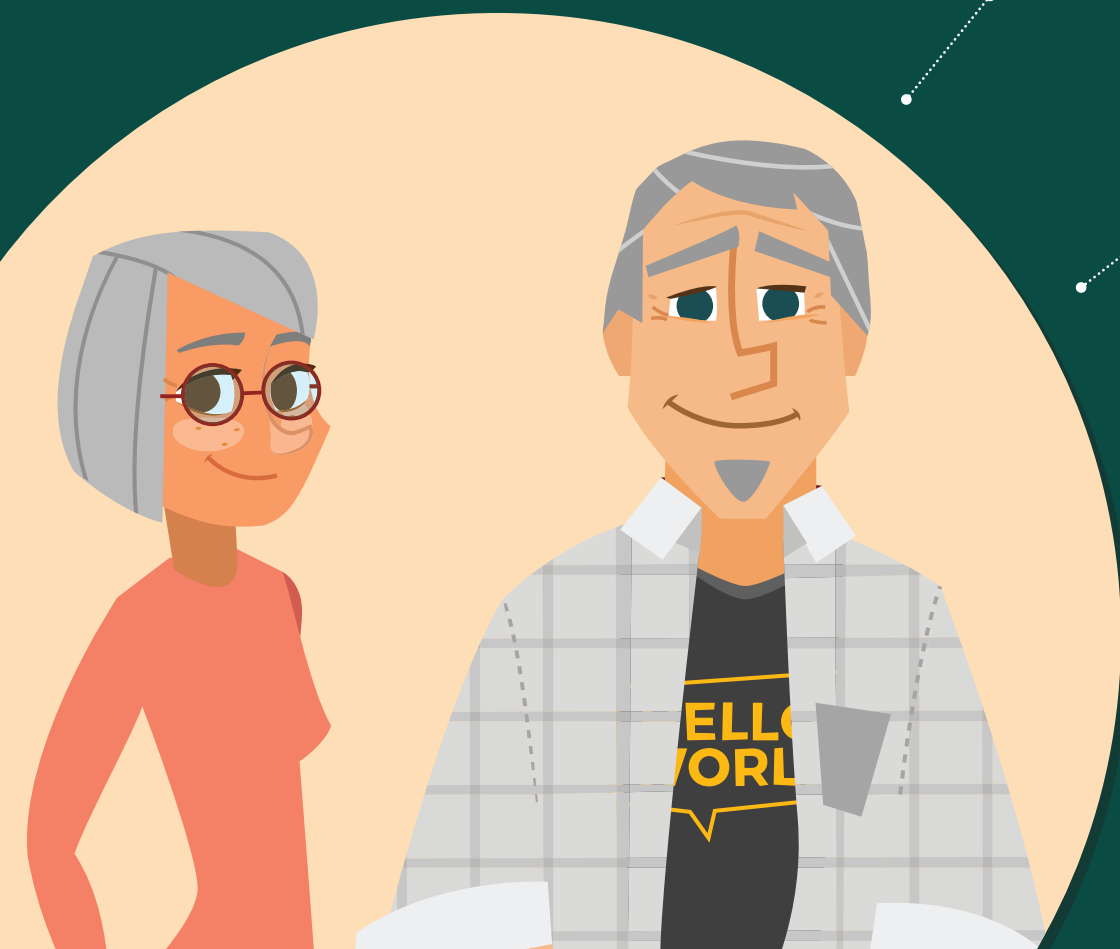




**אלטסולר שחם**  
גמל ופנסיה בע"מ  
לחדש • לשנות • להצליח

# — המדריך השלם — לעמית לקבלת קצבת זקנה



## המדריך השלם לעמית לקבלת קצבת זקנה

### — עמית יקר —

אנו מברכים אותך לרגל הגיעך לגיל הפרישה.

בהגיעך לגיל פרישה,

הנך זכאי לקבל קצבת זקנה מקרן הפנסיה של אלטשולר שחם\*.  
כל האמור בלשון זכר משמעו גם בלשון נקבה.

לשם כך, עליך למלא את טפסי התביעה לתשלום קצבת זקנה  
ולשלוח אותם למשרדי קרן הפנסיה בכתובת המופיעה מטה,  
60 ימים לפחות לפני מועד הפרישה המבוקש, בצירוף המסמכים הנדרשים,  
כמפורט במדריך זה להלן.

כחלק מהליך תביעתך תידרש לבחור בתוכנית המתאימה לך  
מבין האפשרויות העומדות לרשותך, בהתאם לתקנון קרן הפנסיה.  
על מנת לסייע לך בבחירת התכנית המתאימה לך,  
בהתאם לנתוניך האישיים והעדפותיך,  
מצורפים למדריך זה דפי הסבר לעיקרי תכניות קצבת הזקנה העומדות לרשותך.



# רואים את התמונה המלאה

## הנחיות להגשת תביעה לתשלום קצבת זקנה



### המסמכים אותם יש לצרף לטופס התביעה:

- צילום ת.ז. כולל ספח של העמית המבקש לקבל קצבת זקנה.
- צילום ת.ז. כולל ספח של בן / בת הזוג.
- צילום ת.ז. של המוטבים (במקרה של הבטחת תשלומים ללא שאירים).
- צילום המחאה או אישור על ניהול חשבון הכולל חותמת וחתימה של הבנק.
- אישור מעסיק על שחרור כספי הפיצויים.
- טופס 101 (כרטיס עובד).

### איך מגישים את התביעה?

את המסמכים יש לשלוח למשרדי קרן הפנסיה באחת מהדרכים הבאות:  
במייל: [Tviotp@altshul.co.il](mailto:Tviotp@altshul.co.il)  
בפקס: 073-2462623  
בדואר: לכתובת: רח' הברזל 19 א' רמת החייל, תל אביב 6971026

### מספר דגשים חשובים:

1. קצבת הזקנה משולמת לאורך כל ימי חיו של הפנסיונר, כולל חודש הפטירה. נפטר פנסיונר, שבחר בתכנית עם תקופת הבטחת קצבת לפני תום תקופת ההבטחה, יתרת תשלומי הפנסיה המובטחת תשולם בתשלומים חודשיים לשאירים עד תום תקופת ההבטחה. בתום תקופת ההבטחה, תשולם לשאירים קצבת שאירים בהתאם לשיעור שנקבע על ידי הפנסיונר, והכל בכפוף להוראות הדין ותקנון קרן הפנסיה.
2. במידה ואין לפנסיונר שאירים בעת פרישתו, תשולם יתרת תשלומי הפנסיה המובטחת, למוטבים שמינה הפנסיונר ובמידה ואין מוטבים ליורשיו על פי דין, בתשלום חד פעמי בלבד שיחושב בהתאם להוראות התקנון.
3. במידה ובחרת בתקופת הבטחת פנסיה ואין לך שאירים, עלייך למנות מוטבים במקום המיועד לכך בטופס התביעה.

לפרטים נוספים ניתן לפנות למוקד שירות הלקוחות בטלפון \*5054

### לתשומת לבך

לאחר קבלת התשלום הראשון של קצבת הזקנה לא יהיה ניתן לעשות שינויים בתוכנית קצבת הזקנה שנבחרה על ידך

כיצד ניתן לדעת על ההתקדמות בתהליך הטיפול בתביעה?

הגשת מסמכי תביעה  
לקרן הפנסיה

תשלח הודעה על קבלת המסמכים  
(לרבות פירוט של המסמכים שהתקבלו ופירוט של מסמכים נדרשים נוספים במידה וידרשו)

לאחר קבלת כל המסמכים הנדרשים  
ובכפוף לאישור קרן הפנסיה,  
תשולם לך קצבת הזקנה

התשלום הראשון של קצבת הזקנה ישולם  
ב-1 לחודש שלאחר החודש בו אושרה  
הזכאות לקבלת קצבת זקנה  
על ידי קרן הפנסיה

בסמוך למועד ביצוע  
התשלום הראשון של קצבת  
הזקנה, ישלח אליך מכתב  
המפרט את אופן חישוב  
קצבת הזקנה בגינך

## חשוב לדעת!

במידה וברצונך להגיש בקשה למשיכת כספי פיצויים מקרן הפנסיה, עליך לעשות זאת במקביל או לפני הגשת תביעתך לקצבת זקנה. במקרה זה, תשלום קצבת הזקנה יחל רק לאחר ביצוע הליך משיכת כספי הפיצויים.

## לתשומת לבך

על מנת לייעל את הליך הטיפול בבקשתך, ובקשך למלא את טופס התביעה במלואו על כל סעיפיו, וכן לצרף את המסמכים הנדרשים.



## תוכניות קצבת הזקנה

כל האמור בלשון זכר משמעו גם בלשון נקבה.

### עמית יקר,

על מנת לסייע לך בבחירת תכנית קצבת זקנה המתאימה לך, בהתאם לנתוניך האישיים והעדפותיך, להלן הסבר אודות תכניות קצבת הזקנה העומדות לרשותך ותשובות לשאלות נפוצות בעניין.

בעת מילוי טופס בקשה לקצבת זקנה יש לבחור את הפרמטרים הבאים:



### 1. מועד פרישה

בעת מילוי בקשת הזקנה יש למלא מהו מועד הפרישה הרצוי, כלומר המועד בו הנך מעוניין להתחיל לקבל את קצבת הזקנה. יש לשים לב כי לא מדובר במועד הפרישה מהעבודה. מועד הפרישה תמיד צריך להיות ה-1 לחודש.



### 2. שיעור קצבה לשאירים

במידה וקיימים לך שאירים (בן/בת זוג או ילד עד גיל 21), עליך לקבוע את השיעור מתוך קצבת הזקנה שלך אשר ישולם לשאירים לאחר הפטירה, כדלקמן:

- בן/בת זוג - שיעור שלא יפחת מ-30% ולא יעלה על 100% מקצבת הזקנה האחרונה שתשולם לך לפני הפטירה.
- יתומים עד גיל 21 - שיעור של בין 0% ל-100%.



### 3. תקופת הבטחת קצבת זקנה

באפשרותך להבטיח את המשך תשלומי קצבת הזקנה לשאירים / מוטבים / יורשים על פי דין גם לאחר הפטירה, ע"י בחירת תכנית שכוללת תקופת הבטחת קצבת הזקנה\*. באפשרותך לבחור באחת מתקופות הבטחת הקצבה שלהלן (בלבד שנתום התקופה הנבחרת גילך לא יעלה על 87 שנים):

- ללא הבטחת תשלומים
- הבטחת תשלומים של 60 חודשים
- הבטחת תשלומים של 120 חודשים
- הבטחת תשלומים של 180 חודשים
- הבטחת תשלומים של 240 חודשים

### שימו לב!

כאשר יש לך שאירים חובה לבחור בשיעור קצבה לשאירים

### בעת חישוב קצבת הזקנה נלקחים בחשבון מספר פרמטרים:

- גיל העמית במועד הפרישה
- גיל בן/בת הזוג במועד הפרישה
- האם קיימים ילדים
- אחוז הקצבה לבן / בת זוג
- תקופת הבטחה
- יתרת הכספים שהעמית צבר בקרן.



### נוסחת החישוב: מקדם / יתרה = קצבת זקנה

דוגמא מספרית:

יתרת הכספים = 1,000,000

מקדם = 200

קצבת הזקנה:  $5,000 = 1,000,000 / 200$

\*\* הקצבה תהיה מוצמדת למדד המחירים לצרכן, התואם לאמור בתקנון הקרן.



### הידעת?

חישוב מקדם הקצבה מגלם בתוכו התייחסות לנתונים הבאים:

- גיל העמית במועד הפרישה
- גיל בן הזוג במועד הפרישה
- האם קיימים ילדים
- אחוז הקצבה לבן / בת זוג
- תקופת הבטחה

- ✓ ככל שגיל העמית ושאריו גבוה יותר כך מקדם הזקנה יהיה נמוך יותר וקצבת הזקנה תהיה גבוהה.
- ✓ ככל שאחוז לבן זוג גבוה יותר כך מקדם הזקנה יהיה גבוה יותר וקצבת הזקנה תהיה נמוכה.
- ✓ ככל שתקופת הבטחה גבוה יותר כך מקדם הזקנה יהיה גבוה יותר וקצבת הזקנה תהיה נמוכה.

### כיצד מחושבת קצבת הזקנה?

קצבת הזקנה מחושבת על ידי חלוקת יתרת הזכאות הצבורה (כהגדרת מונח זה בתקנון הקרן) של הפנסיונר במועד הפרישה במקדם ההמרה המפורט בתקנון הקרן.

### אלו פרמטרים משפיעים על חישוב מקדם ההמרה?

גיל הפנסיונר ומינו גיל בן / בת זוגו, שיעור קצבת שארים ותקופת הבטחת קצבה שנבחרו.

### מהו גיל הפרישה וכיצד הוא משפיע על קצבת הזקנה?

כיום, גיל הפרישה על פי חוק הינו 67 לגברים ו-64 לנשים. לידיעתך, ניתן להקדים את מועד הפרישה או לדחותו בכפוף לתנאים הקבועים בתקנון הקרן. יובהר כי, ככל שגיל הפרישה מוקדם יותר קצבת הזקנה שתשולם לך צפויה להיות נמוכה יותר, ולהפך. בתקנון קרן הפנסיה של אלטשולר שחם גיל הפרישה המינימלי הינו 60 הן לגברים והן לנשים.

### כיצד משפיעה הבחירה בשיעור הקצבה לשארים על קצבת הזקנה?

במידה וקיימים שארים לפנסיונר בעת פרישתו הוא נדרש לקבוע את שיעור הקצבה שתשולם לבן / בת זוג לאחר פטירתו עד סוף ימי חייהם וליתומים עד לגיל 21 מתוך קצבת הזקנה ששולמה לו לפני הפטירה. ככל שבחרת בשיעור גבוה יותר, כך קצבת הזקנה שתשולם לך צפויה להיות נמוכה יותר, ולהפך.

### כיצד משפיעה תקופת הבטחה על קצבת הזקנה?

ככל שתיבחר תקופת הבטחה ארוכה יותר, כך קצבת הזקנה שתשלום תהיה נמוכה יותר, ולהפך.

### מתי אקבל את התשלום הראשון של קצבת הזקנה?

בכדי להתחיל ולקבל קצבת זקנה, נדרש להגיש בקשה לקבלת קצבת זקנה לחברה המנהלת על גבי הטופס המיועד לכך ובצירוף המסמכים הנדרשים. התשלום הראשון ישולם ב-1 לחודש שלאחר החודש בו אושרה הזכאות לקבלת קצבת זקנה על ידי קרן הפנסיה. לדוגמא: אם הבקשה הגיעה במאי ומועד הפרישה הינו יולי, במידה והושלמו כל המסמכים הנדרשים והזכאות לקצבת זקנה אושרה על ידי קרן הפנסיה, הפנסיה תשלום ביום ה-1 לאוגוסט.

חברת אלטשולר שחם עומדת לרשותכם בכל זמן

בפקס 073-2462623 או בדואר אלקטרוני לכתובת [Tviotp@altshul.co.il](mailto:Tviotp@altshul.co.il)